

# New York – New York

## Übersicht über einen Teil der Vertragshotels in New York.

Da die Preise saisonabhängig sehr unterschiedlich sind, bitten wir bei Interesse Preise und Verfügbarkeiten anzufragen. Sie erhalten umgehend ein Komplettangebot inkl. günstiger Flüge. Die Hotels sind mit \$ bis \$\$\$\$\$\$ gekennzeichnet je nach durchschnittlichem Tagespreis.

### Hotel außerhalb von Manhattan:

Preiswerte und gute Hotels außerhalb von Mid-Manhattan.

Mit öffentlichen Verkehrsmitteln erreichen Sie schnell und preiswert Mid-Manhattan

	<p><b>Best Western Newark Airport ***</b>            Ca. 12 Meile vom Flughafen Newark entfernt (kostenloser Shuttlebus), Restaurant, Snackbar, Lounge, Fitnessraum; 75 Zimmer mit Bad/WC, TV, Telefon, Klimaanlage, Frühstück eingeschlossen            Hotelparkplatz kostenlos            \$</p>
---	---

	<p><b>Marriott Newark Airport Hotel ****</b>            Unmittelbar am Terminal gelegenes Flughafenhotel. Schnelle Zugverbindung nach Manhattan (ca. 40 Min.) .            Restaurant, Steakhouse, Fitnesscenter, Swimmingpool.            591 Zimmer mit Bad/WC, TV, Telefon, Klimaanlage, Internetzugang (Gebühr),            Nichtraucherhotel            Hotelparkplatz 20\$/Tag, Valetparking 30\$/Tag            Zugverbindung und Airport Shuttlebus nach Manhattan (Manhattan 20km)            \$\$\$</p>
--	---

 <p>No use without permission of InterContinental Hotels Group.</p>	<p><b>Holiday Inn Hasbrouck Heights ***</b>            in Hasbrouck Heights NJ, ca. 20km bis nach Manhattan. Regelmäßiger Linienbus nach Manhattan (ca. 35 Min. Fahrzeit, 4 \$/Strecke), Bushaltestelle vom Hotel ca. 400m entfernt.            Beliebtes Hotel mit gutem Preis-Leistungsverhältnis, Restaurant, Bar, Swimmingpool(Sommer), Fitnessraum            247 Zimmer mit Bad/WC, TV, Telefon, Internetzugang, Klimaanlage, Kaffeezubereiter.            Hotelparkplatz kostenlos            Hotelbus zur Bushaltestelle für den Manhattanbus.            \$</p>
--	--

**Hyatt Regency Jersey City \*\*\*\***

Direkt am Hudson River in New Jersey gelegen, ca. 17km zum Flughafen Newark. Mit dem PATH Train (Haltestelle am Hotel, Fahrzeit 10-15 Min. nach Manhattan, Fahrpreis 1,50\$) oder per Boot (Anlegestelle am Hotel, Fahrpreis 5,50 \$)

Restaurant, Lounge mit einem einzigartigen Blick auf die New York Skyline, Hallenbad, Fitnessraum

350 Zimmer mit Bad/WC, TV, Telefon, Klimaanlage, Internetzugang (gegen Gebühr), kl. Kühlschrank, Kaffee-/Teezubereiter, Safe.

\$\$\$

**Sheraton Hotel on the Hudson, Weehawken (New York)\*\*\*\***

Schönes Hotel gegenüber Manhattan auf der New Jersey Seite am Hudson River gelegen. Sehr schöner Ausblick auf die Skyline von Manhattan.

Direkt am Hotel befindet sich die Waterway Fährstation nach Manhattan (Fahrzeit 5 Minuten) (Fahrpreis eine Strecke 8;75\$ , Fahrplan alle 15 Min.) Fitnessraum, Hallenbad, 2 Restaurants, Lounge

346 Zimmer mit Bad/Dusche , WC, Telefon, TV, Klimaanlage, Internetanschluss, Kaffeezubereiter, Safe, sep. Wohnteil mit Couch. Kostenloser Hotelparkplatz

Zimmer mit Blick auf Manhattan gegen Mehrpreis möglich  
\$\$\$

**Hotels in zentraler Lage Mid-Manhattan:****New York/Manhattan, Hotel Edison \*\*\***

Das 1931 erbaute Hotel hat eine gute zentrale Lage auf der 47<sup>th</sup> St. /Broadway, nur wenige Meter vom Times Square entfernt. Restaurant, Cafe, Bar, Fitnessraum, 1000 Zimmer mit Bad/WC, TV, Telefon, Klimaanlage.

Die Broadway Theater sind alle zu Fuß schnell erreichbar.

# kein Hotelparkplatz vorhanden, nur Valet-Parking #

Nichtraucherhotel

\$\$\$

**Skyline Hotel New York \*\*\***

Zentrale Manhattanlage an der 49<sup>th</sup> St/10.Ave. im trendigen Viertel "Hell' Kitchen" mit vielen Restaurants und Bars. Zum Times Square und Central Park nur wenige Minuten zu Fuß.

Restaurant, Bar, Hallenbad, 230 Zimmer in zwei Gebäuden, mit Bad/WC, TV, Telefon, Klimaanlage, Safe.

\$\$\$

**Travel Inn \*\* New York**

Zentrale Lage in Mid-Manhattan (42<sup>nd</sup> Street West). Kleines Hotel der Touristenklasse. Neben an ist ein Coffeeshop. Swimmingpool und Sonnenterrasse (im Sommer).

164 Zimmer (7 Etagen) mit Bad/WC, TV, Telefon, Klimaanlage,

\$\$\$



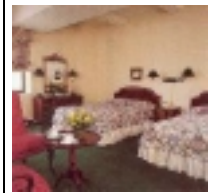
**Hotel Wellington. New York \*\***  
 Gute, zentrale Lage in Mid-Manhattan 55<sup>th</sup> St.&7<sup>th</sup> Ave.;  
 2 Blocks bis zur Carnegiehall. Restaurant, Bar, Coffee  
 Shop, Frisör  
 615 Zimmer (3 Gebäude bus zu 27 Etagen) mit  
 Bad/Dusche, WC, TV, Telefon, Klimaanlage.  
 \$\$\$



**Ort: New York**  
**Hotel: Pennsylvania \***  
 Das Hotel liegt sehr zentral an der 7<sup>th</sup> Ave 7 33<sup>rd</sup> st. gegenüber  
 dem Madison Square Garden und Pennsylvania Station. U  
 Bahn Station am Hotel. Das Empire State Building und das  
 Kaufhaus Macy's sind nur wenige Minuten zu Fuß entfernt.  
 4 Restaurants, Bar, Geschäfte, Fitnessraum,  
 1700 Zimmer mit Bad/WC, TV, Telefon, Klimaanlage.  
 Zahlreiche weitere Restaurants sind in unmittelbarer Umgebung  
 vom Hotel.  
 \$\$



**Holiday Inn Midtown \*\*\***  
 Zentrale Lage in Manhattan auf der 57<sup>th</sup>. Straße zwischen 9. und 10.  
 Avenue, nahe der Carnegie Hall.  
 Restaurant, Bar, Coffeeshop, Swimmingpool (Sommer), Fitnessraum,  
 597 Zimmer (2 Gebäude mit 10 bzw. 18 Etagen), mit Bad/WC, TV,  
 Telefon, Klimaanlage, Internetzugang Kaffeezubereiter  
 Hotelparkplatz ca. 25\$/Tag  
 \$\$\$



Schlafraum im  
 Zweiraumappartement

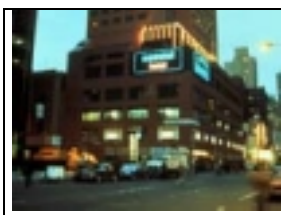
**Ort: New York**  
**Hotel: Affinia Southgate Tower**  
**Lage:** Zentrale Lage 7<sup>th</sup> Ave. gegenüber Pennsylvania  
 Station und Madison Garden.  
 Empire Bldg ca. 250 Meter; U-Bahn Station 50 m.  
**Ausstattung:** Appartementhotel mit Restaurant, Bar,  
 Fitnessraum  
**Zimmer:** gesamt 523  
**Studioapp:** (1-2 Personen):  
 großer Wohn/Schlafraum mit Doppelbettcouch,  
 Bad/WC, keine Küche  
**Zweiraumappartement (Onebedroom)** (bis 4 Pers.):  
 Doppelschlafzimmer, großer Wohnraum mit  
 Doppelbettcouch; Bad/WC, kompl. Küche.  
 \$\$\$\$



Studioapp. bzw.  
 Wohnraum im Zweiraum-  
 appartement



Onebedroom



**Hotel Novotel \*\*\*/\*\*\*\* New York**  
 Sehr zentrale Lage am Times Square zwischen der 51.und 52.  
 Straße am Broadway. Hotellobby ist in der 7.Etage, Restaurant,  
 Bar, Aussichtsterrasse, Fitnessraum; 480 Zimmer ( 9.-33.  
 Etage), Bad/WC, TV, Telefon, Klimaanlage, Minibar, Safe  
 \$\$\$\$



**Grand Hyatt Hotel \*\*\*\* New York**  
 Elegantes, modernes Hotel in zentraler Manhattanlage am Grand Central Station. (42<sup>nd</sup> St & 8<sup>th</sup> Ave). 2 Restaurants, Bar, Coffeeshop, Fitnesscenter.  
 1311 Zimmer (34 Etagen) ca. 23qm mit Bad/Dusche, WC, TV, Telefon, Klimaanlage, Safe  
 < links Grand Central Station, dahinter das Hyatt Hotel  
 \$\$\$\$\$



**Crowne Plaza Times Square \*\*\*\***  
 Zwischen der 48. und 49. Straße liegt dieses Hotel am Broadway und Times Square. Restaurant, Coffee Shop, Bars, Fitnesscenter, Hallenbad, Sauna. 770 Zimmer (46 Etagen) mit Bad/Dusche und WC, TV, Telefon, Klimaanlage, Kaffeezubereiter, Safe.  
 \$\$\$\$\$



**The Empire Hotel \*\*\*\***  
 Auf der Upper West Side (63<sup>rd</sup> St) gelegenes Mittelklassehotel, nahe Central Park und Lincoln Center. Das Hotel wurde 2007 renoviert, hat ein Restaurant, 2 Bars, Dachterrasse mit Swimmingpool im Sommer, Fitnessraum. 413 Zimmer (10 Etagen) mit Bad/WC, TV, Telefon, Klimaanlage, Minibar, Safe,  
 \$\$\$\$-\$\$\$\$\$



**Sheraton Manhattan \*\*\*\* New York**  
 Gute, zentrale Lage auf der 7. Ave. zwischen 51. und 52. Straße. Theater Distrikt und Times Square in unmittelbarer Nähe. Restaurant, Bar, Sonnendeck, Hallenbad, Sauna, Fitnessraum. Zimmer ca. 22qm mit Bad/Dusche, WC, TV, Telefon, Klimaanlage, Internetzugang (Gebühr), Minibar, Kaffeezubereiter, Nichtraucherhotel  
 Hotelparkplatz ca. 30\$/Tag  
 \$\$\$\$\$



**Hotel Marriott Marquis New York \*\*\*\*\*/\*\*\*\*\***

Zwischen der 45. und 46. Straße direkt am Times Square gelegenes Spitzenhotel mit mehreren Restaurants, Drehrestaurant mit einem traumhaften Blick über Manhattan; Coffeeshop, Showtheater, Fitnesscenter, Geschäfte.  
 1877 Zimmer (10.-45. Etage) mit Bad/WC, TV, Telefon, Klimaanlage, Safe, Kaffeezubereiter  
 \$\$\$\$\$



**New York**

**Hotel Waldorf Astoria \*\*\*\*\***

In bevorzugter Innenstadtlage auf der eleganten Park Ave. zw. 49th&50th st.  
 Elegantes Luxushotel mit Stil, mehrere Restaurants, Bars, beeindruckende Hotelhalle, Geschäfte, Fitnessraum. 1416 Zimmer , 42 Etagen  
**Standardzimmer (Queen) ca. 20qm** mit Bad/Dusche/WC, TV, Telefon, Klimaanlage, Bademantel, Minibar, Kaffeezubereiter.  
**Zimmer deLuxe (double)** wie Standardzimmer aber mit 2 Betten  
**Mini-Suite:** ca. 35qm mit 1 Kingsizebett und kleiner Sitzecke  
**Onebedroom Suite** ca. 42qm – wie MiniSuite jedoch mit separatem Wohnraum.

Hotelparkplatz ca. 50\$/Tag  
 \$\$\$\$\$



**Mandarin Oriental \*\*\*\*\* New York**

Beste, zentrale Lage am Columbus Circle (Central Park) mit wunderschönem Blick auf den Central Park . Franz. und japanisches Restaurant, Lobby, Lounge, Hallenbad, Fitnessraum, 248 Zimmer auf den Etagen 38-54 mit bad/WC, TV, Telefon, Klimaanlage, Internetzugang (Gebühr), Minibar, Safe. Zimmer mit Blick auf den Central gegen Aufpreis buchbar.

Nichtraucherhotel  
 Hotelparkplatz ca. 54\$/Tag  
 \$\$\$\$\$

**Wenn Sie einen bestimmten Hotelwunsch haben, den Sie hier nicht finden, so fragen Sie bitte trotzdem an. Wir können noch sehr viel mehr Hotels in New York anbieten.**